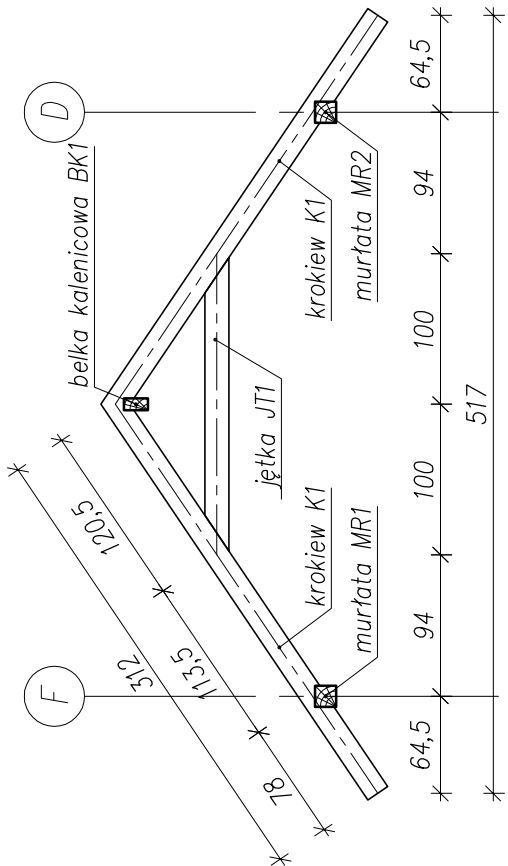
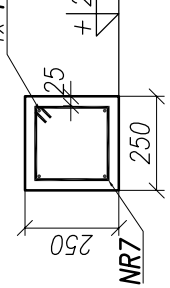


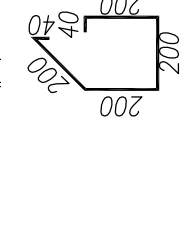
PRZĘKRÓJ A-A
SKALA 1:50



KONSTRUKCJA WIENCA W1 – 5,78mb
SKALA 1:20



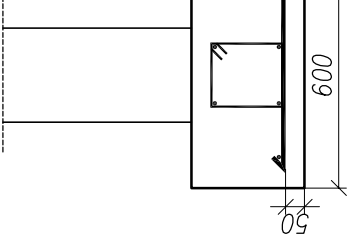
NR7 36#8/150–880



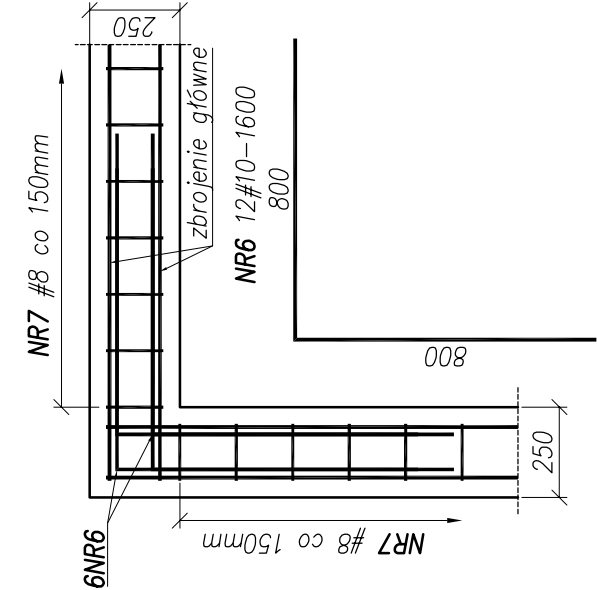
NR5 #10–dt. całk. ~24m
całk. ~24m

KONSTRUKCJA ŁAWY Ł-1
SKALA 1:20

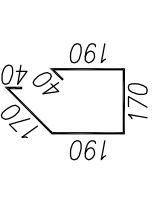
ZBROJENIE NAROŻA ŁAWY Ł-1
SKALA 1:20



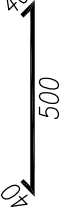
ZBROJENIE NAROŻA WIENCA W1
SKALA 1:20



NR4 22#6/250–800



NR3 22#12/250–580



NR1 #12–dt. całk. ~24m
całk. ~24m

UWAGI:

- Wymiary w centymetrach.
- Drewno iglaste klasy C24, impregnowane zanurzeniowo, suszone komorowo.
- Mocowanie murłat do wieńców za pomocą kotew M16 w rozstawie co 100cm.
- Beton C16/20 (wieńiec), beton C20/25 (ława fundamentowa)
- Stal B500SP (wieńiec), stal B500SP (ława fundamentowa)

<div><div>NBM</div><div>Technologie</div></div>	NBM Technologie Mrocza i Wspólnicy spółka jawna 42–202 Częstochowa ul. Bór 143/157 tel/fax: 34 365–75–81 e-mail: biuro@nbmtechnologie.pl			STADIUM DOKUMENTACJI	
	ZADANIE:	PRZEBUDOWA I ROZBUDOWA OCZYSZCZALNI ŚCIEKÓW W MIEJSCOWOŚCI CZARNY DUNAIEC			
	OBIEKT:	OCZYSZCZALNIA ŚCIEKÓW W MIEJSCOWOŚCI CZARNY DUNAIEC, GMINA NOWY TARG			P.W.
	INWESTOR:	PODHALAŃSKIE PRZEDSIĘBIORSTWO KOMUNALNE SP. Z O.O. AL. TYSIĄCLECIA 35A, 34–400 NOWY TARG			SKALA
NR EWID.		4119/5, 4031/7, 4030/2, 4030/41, 4031/10, 4119/8			1:50
DZIAŁEK:		OBRĘB 0003			
NAZWA RYS:		ISTNIEJĄCA STACJA DMUCHAW I ZBIORNIK RETENCYJNY KONSTRUKCJA PROJEKTOWANEGO POMIESZCZENIA KONTENERA SKRATK			
PROJEKTOWAŁ:	NR UPRAWNIENI	SPECJALNOŚĆ	POPS	DATA	NR RYSUNKU
mgr inż. Joanna Gurtman	SLK/3849/PWOK/11	KONSTRUKCJA – BUDOWLANA		12.2015	
OPRACOWAŁ:	NR UPRAWNIENI	SPECJALNOŚĆ	POPS	DATA	
mgr inż. Paweł Głód				12.2015	
SPRAWDZIŁ:	NR UPRAWNIENI	SPECJALNOŚĆ	POPS	DATA	
mgr inż. Małgorzata Sobocińska-Szafrań	SLK/1025/PWOK/05	KONSTRUKCJA – BUDOWLANA		12.2015	K–8